

KÜSIMUSED 7. KLASSILE

Nimi

Kool Klass.....

Geograafiaõpetaja.....

1. Määra linna koordinaadid, pinnavorm ja riik, kus linn asub:

4 p

Linn	Koordinaadid	Pinnavorm (kirjuta kohanimi)	Riik
Katmandu			
Buenos Aires			

2. Mikk Tallinnast, Sandra Manilast ja Armando Rio de Janeirost osalevad koolide ühisprojektis ning alustasid Interneti teel kirjavahetust, et kokku leppida ühine kõneaeg Skype's. Mikk tegi ettepaneku rääkida kell 14.00 Tallinna aja järgi, Sandra kell 9.00 Manila aja järgi ja Armando kell 14.00 Rio de Janeiro aja järgi. Kelle ettepanek võeti vastu? Põhjenda.

2 p

.....

3. Koosta iga toodud mõistetega üks geograafilise sisuga lause nii, et selgitaksid ära mõiste olemuse ja seoksid selle konkreetse kohanimiga kaardilt (näide).

mõisted: *algmeridiaan, moreen, samakõrgusjoon*

6 p

a)

b)

c)

4. Oled sõpradega metsas suuna kaotanud ja teil puudub kompass. Kuidas saab ligikaudu määrata ilmakaari? Leia kaks tõest väidet ja tõmba ring ümber.

1 p

- A. Puude kasv põhjaküljel on tugevam.
- B. Sipelgapesad asuvad tavaliselt puu lõunapoolsel küljel.
- C. Samblikud kasvavad ainult puude lääneküljel.
- D. Sammal eelistab kasvada puude põhjaküljel.

5. Leia kaks tõest väidet ja tõmba ring ümber.

1 p

- A. Põlevkivi on tekkinud vees settinud iidsetest hiidsõnajalgadest ca 250 miljonit aastat tagasi.
- B. Põlevkivi on maailmas kõige suurema levikuga tahke kütus.
- C. Põlevkivi on Eestis kõige enam kasutatav tahke kütus.
- D. Põlevkivist saab teha värvi, lakki, liimi, pesupulbrit, õli jm.

6. Millised väited on tõesed? Õige väite järele kirjuta Õ ja vale väite järele V. Kirjuta valed väited õigena, eitust kasutamata.

4 p

90°E läbib järgmiste riikide territooriume: Norra, Bhutan, Venemaa, India, Tai, Hiina

Lennutee piki 50°E on sama pikk kui lennutee piki 40°W, sest paralleelid on ühepikkused.....

Reini jõgi voolab läbi Itaalia ja suubub Alpide juures Läänemerre.

Lima asub ekvaatorile lähemal kui Rooma.

.....

.....

.....

.....

7. Millised tegurid on tõenäoliselt põhjustanud järgnevalt loetletud nähtusi?

4 p

Merekallas on varisenud.

Põhja-Eestis on palju rändrahne

Eestis on palju soid

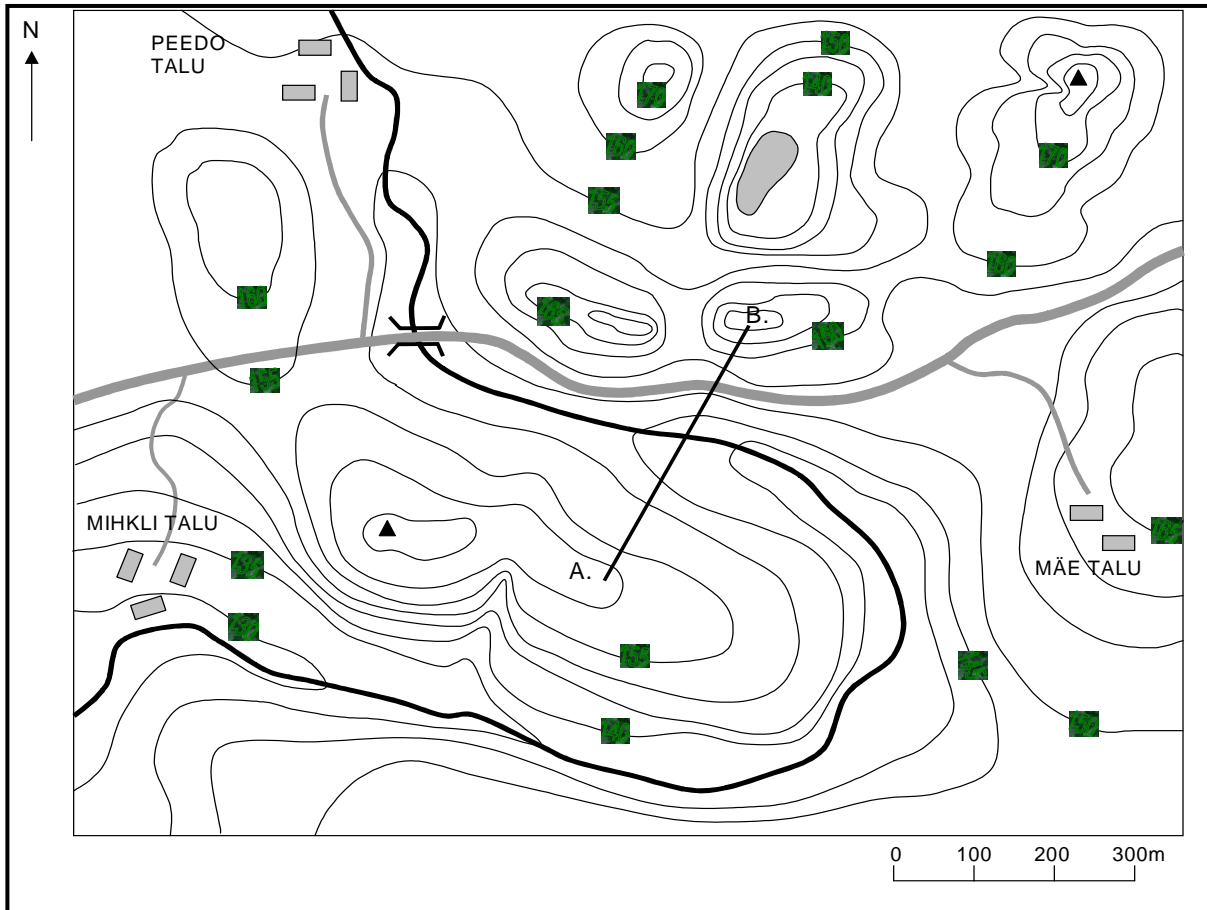
Suure rändrahnu küljest on väiksemad tükid lahti pudenenud.

8. Väited iseloomustavad Eest kolme maakonda. Kirjuta maakonna nimed ja rühmita toodud väited maakondade vahel.

6 p

- A. Maakonna aladel asuvad suured põlevkivimaardlad.
- B. Maakonna soostumus on alla 10%.
- C. Suur osa Karula rahvuspargist asub maakonna territooriumil.
- D. Maakonnas on palju allikad ja suur hulk Eesti jõgesid saavad sealt alguse.
- E. Maakonna keskus on piirilinn.
- F. Karujärv asub maakonna lääneosas ja Pikkjärv idaosas.
- G. Kül mavaba perioodi keskmine kestvus on 120-140 päeva.
- H. Keskmine päikesepaiste kestus on üle 1800 tunni aastas.
- I. Kõige kõrgem punkt on Emumägi, mis asub maakonna lõunaosas.
- J. Gaasijuhe läbib maakonda läänest itta.
- K. Maakonnas leidub ehitus- ja viimistlusdolomiiti.
- L. Raudtee läbib maakonda edelast kirdesse.

Maakond			
Õige väite täht			



9. Vasta järgnevatele küsimustele joonise põhjal.

- Tähista tähega C kõige kõrgem koht joonisel ja tähega D kõige järsema nõlv joonisel. 1 p
- Mõõda, mitu meetrit on vahemaa lõigul A-B? 0,5 p
- Millisel asimuudil peab Karl liikuma, kui ta läheb Mäe talu ja Peedu talu 1p
- Kas seistes punktis A on võimalik näha torni punktis B?..... 0,5 p
- Põhjenda 1 p
- Mitu meetrit asub punkt B kõrgemal punktist A? 1 p
- Kas see on suhteline või absoluutne kõrgust? 0,5 p
- Põhjenda oma vastust..... 1 p

Matkajad tahavad minna Mihkli talu juurest järve äärde. Koosta matkajatele teekonna kirjeldus. **3p**

.....

.....

.....

10. Kui sõita Tartust otse läänesuunas ligi 285 km, siis jõuad 1 p

11. Mitu korda tähistatakse uue aasta saabumist Lõuna-Ameerika mandril? 1 p

12. Millisel saarel Sa asud, kui Sinu koordinaadid on

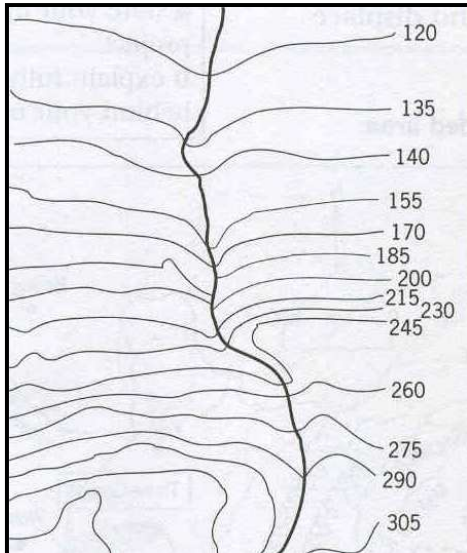
2 p

0° N ja 100° E 65° N ja 20° W

20° S ja 45° E 52° N ja 0° W

13. Märki joonisele tähega A koht jõele, kus tekib juga.

1 p



Märki joonisele voolusuund.

1 p

Põhjenda.

1 p

Nimeta kaks juga:

2 p

1) Eestis

2) Maailmas

Miks Lõuna-Eestis jõad puuduvad?

2 p

.....
.....
.....

14. Kirjelda võimalikult täpselt, mille poolest on need kohad Eestis tähtsad?

4 p

Ramsi neem

Purekkari neem

Vaindloo saar

Nootamaa saar



15. Tõmba ring ümber õigele vastusele.

0,5 p

Kliimakaart näitab Eesti ilma keskpäeval:

- A. Augustis.
- B. Septembris.
- C. Oktoobris.
- D. Novembris.

Põhjenda oma otsust.

2 p

.....
.....
.....
.....

Kokku 55 punkti